

Разметка инженерных систем при строительстве

Да, это так легко



icon
intelligent CONSTRUCTION

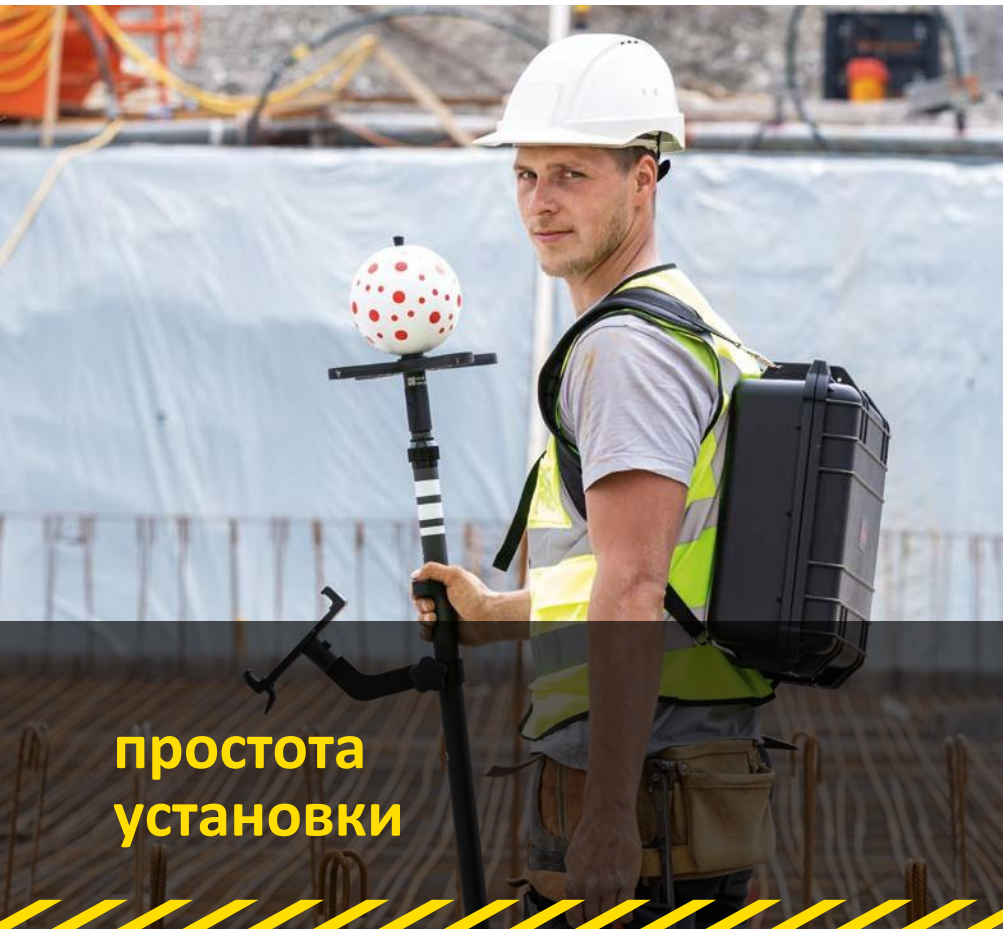
be right

Leica
Geosystems

- when it has to

Leica iCON trades

Упрощает ежедневные задачи по разметке



**простота
установки**

Компактное, но мощное устройство для разметки, включая аксессуары, которая может транспортироваться и эксплуатироваться одним человеком. Автоматизированные процессы гарантируют быструю и надежную подготовку прибора к работе.

Специально разработанное «быстроразъемное крепление» позволяет закрепить прибор на штативе без необходимости его прикручивания. Автоматизированные процессы, такие как «автоматическое горизонтирование» и «автоматическая установка», гарантируют правильную установку прибора и ее быструю подготовку к работе, что повышает вашу эффективность.

- Выполнение работ всего одним человеком повышает производительность
- Компактный и облегченный дизайн, что позволяет комфортно переносить и работать с прибором
- Быстрая установка прибора благодаря системе «быстроразъемного крепления» и «автоматического горизонтирования»
- Быстрая подготовка прибора к работе благодаря функции «быстрой установки»
- Простая перестановка прибора благодаря функции «автоматической переустановки» и Leica vTarget

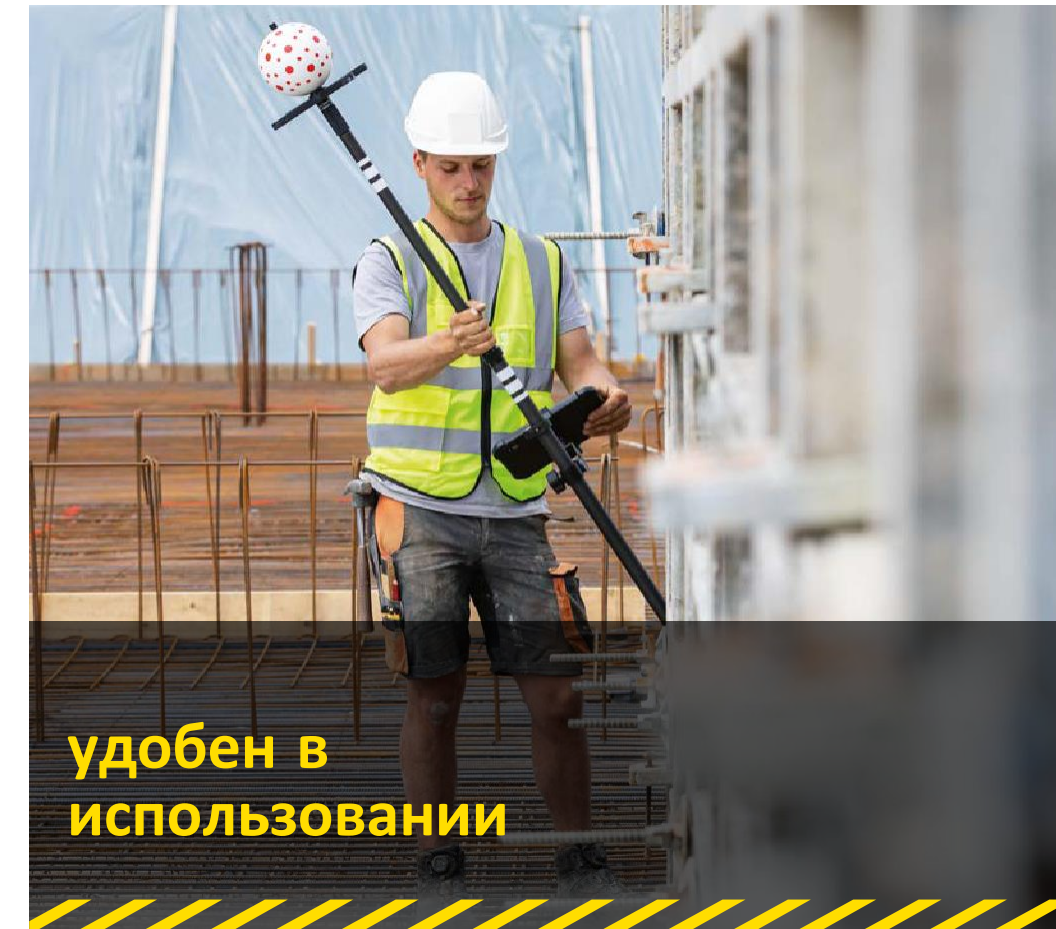


**понятное
программное
обеспечение**

Leica iCON trades поддерживает задачи по разбивке и разметке. Оно идеально подходит как для простых задач по разметке, так и для более сложных проектов. Очень легко освоить работу с прибором, а устройство и программное обеспечение даже не требует обучения.

Программное обеспечение соответствует отраслевым рабочим процессам и поддерживает множество различных типов файлов, благодаря чему трудоемкая подготовка данных в офисе уходит в прошлое. Кроме того, оно поддерживает все распространенные облачные сервисы и гарантирует постоянную доступность самых актуальных данных.

- Простое в использовании программное обеспечение, специализированное под определенные задачи и рабочие процессы
- Совместимость со стандартными мобильными приложениями
- Не нужно тратить время на подготовку данных в офисе
- Всегда доступны актуальные данные
- Статистика и отчеты для отслеживания хода и качества разметки
- Поддержка BIM



**удобен в
использовании**

Технология визуальных измерений всегда фиксирует текущую ситуацию и не позволяет пропустить ни единую деталь. Автоматизированные рабочие процессы также сводят сложность измерений к минимуму.

Неважно, в каком направлении вы движетесь. Уникальные цветные пятна Leica vPole всегда надежно распознаются Leica iCON iCS50, независимо от направления. Он также автоматически компенсирует наклон вехи и определяет высоту вехи. Все это позволяет вам размечать больше точек, включая скрытые точки.

- Визуальный поиск и надежный захват призмы на Leica vPen
- Leica vPole с компенсацией наклона и автоматическим определением высоты вехи
- Гибкость использования лазерной технологии и беспроводного Leica vPole
- Функция оповещения о сдвиге прибора, что обеспечивает контроль стабильности установленного инструмента

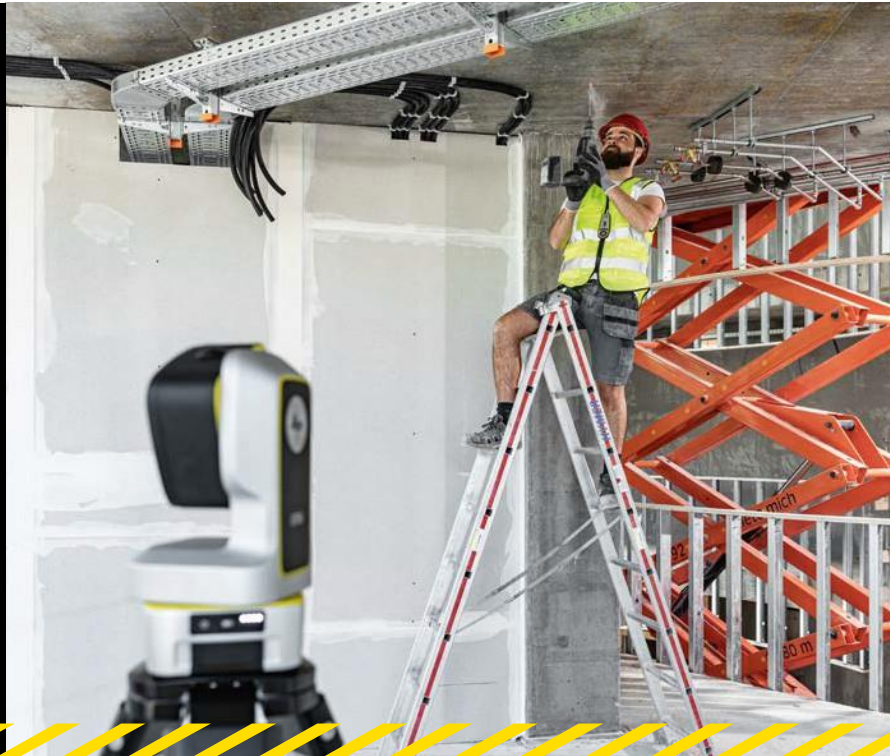
Отмечайте больше точек При этом работая меньше!

Leica iCON iCS20

Моторизованный инструмент для строительства

Leica iCON iCS20 идеально подходит для разметки точек монтажа и крепления вентиляционных, электрических и сантехнических систем. Его лазерный указатель автоматически указывает на точки разметки на потолке, полу или стене.

- Возможность выполнять работу всего одним человеком, что повышает производительность
- Упрощенный процесс разметки с помощью лазера
- Быстрая подготовка к работе благодаря автоматизированным процессам установки

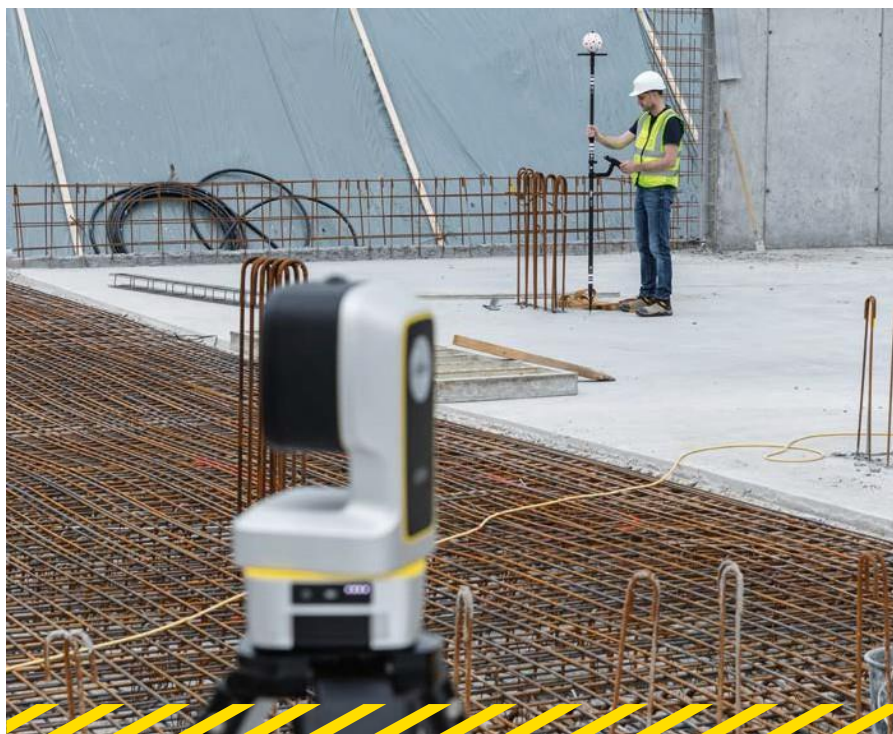


Leica iCON iCS50

Роботизированный инструмент для строительства

Роботизированный инструмент Leica iCON iCS50 обеспечивает исключительную гибкость и эффективность. Leica vPole позволяет быстрее размечать точки и отмечать даже скрытые точки.

- Упрощенная разметка благодаря технологии визуального измерения
- Leica vPole с компенсацией наклона и автоматическим определением высоты вехи
- Гибкость использования лазерной технологии и Leica vPole



Оптимизируйте свои задачи по разметке

Воспользуйтесь цифровыми рабочими процессами



Быстрая подготовка данных

Сэкономьте время на подготовке данных в офисе с помощью специального офисного программного обеспечения. Просто импортируйте данные, полученные из архитектурной, проектной или геодезической службы, в программное обеспечение Leica iCON trades.

Поддерживаются все распространенные форматы файлов: PDF, CSV, TXT, DXF, DWG и IFC.



Передача данных из офиса в поле с гибким доступом к данным

Доступ к данным можно получить через USB, электронную почту или обычные строительные облачные сервисы, такие как Bricsys 24/7, Autodesk Construction

Cloud, Procore, Bluebeam, Allplan BIMPLUS, Google Drive, Dropbox, OneDrive.



Удобный и интуитивно понятный процесс установки

Вы можете доставить все оборудование на строительную площадку за один раз, поскольку оно очень компактно. Благодаря быстроразъемному креплению к штативу, автоматизированному процессу

установки и интуитивно понятному управлению он сразу готов к использованию, а риск появления неточностей или даже ошибок сведен к минимуму.



Быстрая и точная разметка

Теперь вы можете отмечать точки. В зависимости от размеров площадки вы можете выбрать работать только с лазером или с Leica vPole. Leica iCON iCS50 всегда остается надежно соединенной с vPole благодаря

визуальной связи, которое не прерывается из-за отражений. Кроме того, вам больше не нужно держать веху Leica vPole строго вертикально, что экономит много времени и повышает точность.



Простая установка

Автоматизированный процесс перемещения использует визуальные метки для быстрой и простой переустановки инструмента Leica iCON iCS20/ iCS50. После изменения позиции

инструмента он автоматически находит и измеряет vTargets, и относительно марок определяет свою новую позицию. Это экономит ваше время, позволяет избежать ошибок и быстро продолжить выполнение разметки.

Варианты комплектации



Leica iCON iCS20

Комплект Laser Layout

- Leica iCON iCS20
- ПО Leica iCON trades для разметки
- Зарядное устройство
- Планшет Leica CSX8
- Пульт RC10
- Отражатель GZM3
- Пластины vTarget
- Наклейки vTarget
- Контейнер с лямками
- Деревянный штатив Leica
- Адаптер Leica GAD122



Leica iCON iCS50

Комплект Robotic Layout

- Leica iCON iCS50
- ПО Leica iCON trades для разметки
- Зарядное устройство
- Планшет Leica CSX8 с чехлом и держателем
- Отражатель GZM3
- Пластины vTarget
- Наклейки vTarget
- Контейнер с лямками
- Деревянный штатив Leica
- Адаптер Leica GAD122
- Leica vPole с биподом



Leica iCON iCS50

Комплект Robotic Layout Pro

- Leica iCON iCS50
- Leica iCON trades для разметки
- Зарядное устройство
- Планшет Leica CSX8 с чехлом и держателем
- Отражатель GZM3
- Пластины vTarget
- Наклейки vTarget
- Контейнер с лямками
- Деревянный штатив Leica
- Адаптер Leica GAD122
- Веха Leica vPole

Технические характеристики

		iCON iCS20	iCON iCS50 Robotic
3D ТОЧНОСТЬ ТОЧКИ			
Сочетание измерения угла и расстояния	Лазер	1,0 мм на 10 м 2,5 мм на 50 м 10,5 мм на 250 м*	1,0 мм на 10 м 2,0 мм на 50 м 8,0 мм на 250 м*
	Ручка vPen	1,5 мм на 10 м**	1,0 мм на 10 м
	Сфера vSphere	3,0 мм на 50 м**	2,5 мм на 50 м
	Веха vPole	3,0 мм на 50 м****	3,0 мм на 50 м****
УГЛОВОЕ ИЗМЕРЕНИЕ			
Горизонтальная и вертикальная точность	Соответствует ISO 17123-3	5"	3"
Рабочий диапазон		По горизонтали (H): 360°, по вертикали (V): 290°	
ИЗМЕРЕНИЕ РАССТОЯНИЯ			
Диапазон	Без отражателя (Белая поверхность, 90% отражения)	от 0,3 до 50 / 250 м*	
	Без отражателя (Серая поверхность, 18% отражения)	от 0,3 до 50 / 120 м*	
	Стандартная призма (GPR1)	от 3,0 до 50 / 250 м*	
	Светоотражающая лента (GZM31)	от 1,0 до 50 / 150 м*	
	vTarget (CVT3, CVT6)	от 1,2 до 40 м****	
	vPen	от 0,7 до 10 м**	
	vSphere	от 1,5 до 50 м**	
Точность в соответствии с ISO 17123-4	Без призмы / Любая поверхность	1,0 мм на 10 м 1,5 мм на 50 м 6,0 мм на 250 м*	<1,0 мм на 10 м
	Стандартная призма (GPR1)	1,5 мм на 50 м 3,5 мм на 250 м*	
	Светоотражающая лента (GZM31)	1,5 мм на 50 м 2,5 мм на 150 м*	
	Размер лазерной точки	Коаксиальный, видимый красный лазер (II класс)	17,2 x 27,3 мм на 50 м
АВТОМАТИЧЕСКОЕ НАВЕДЕНИЕ			
Диапазон автоматического наведения	Стандартная призма (GPR1) vTarget	от 3,0 до 250 м* от 1,2 до 40 м****	
КАМЕРА			
Угол обзора / Разрешение	Обзорная камера (диагональ)	27,6° (4,91 м на 10 м) / 12,33 мп	
	Коаксиальная камера (диагональ)	7,5° (1,31 м на 10 м) / 12,33 мп	
	Широкоугольная камера (кругля)	~200° (круговая) / 13,31 мп	
Увеличение		16x	
ОБЩИЕ ПАРАМЕТРЫ			
Категория инструмента		Измерительный прибор iCON	Измерительный прибор iCON Robotic
Моторизация		Моторизованный (возможность модернизации до роботизированной версии)	Роботизированный
Привода		180°/с	
Диапазон компенсации наклона		±3°	
Интерфейсы		USB-C (2.0), WLAN	
Вес		3,37 кг	
Окружающие условия	Защита от песка/воды/пыли	IP54	
	Рабочая температура	от -20°C до +50°C	
	Температура зарядки	от 0°C до +60°C	
	Температура хранения	от -25°C до +70°C	
ПИТАНИЕ			
Аккумулятор		Перезаряжаемый литий-ионный	
Время работы		> 8 ч.	
Время зарядки		70% за 1 ч, 100% за 2 ч	

* Требуется опция 250 м для iCS.

** iCS20 требует опции iCS Robotic

*** При грубом наведении камерой. Полностью автономное обнаружение от 2 м / 6,56 фута до 25 м / 82 фута

**** Включая компенсацию наклона с vSphere на H3.



Класс лазера 2 в соответствии с IEC 60825-1

Leica Geosystems – when it has to be right

Имея более чем 200-летнюю историю, компания Leica Geosystems, часть Hexagon, является надежным поставщиком высококачественных датчиков, программного обеспечения и услуг. Предоставляя ежедневную помощь профессионалам в области геодезии, строительства, инфраструктуры, горнодобывающей промышленности, картографии и других отраслях, требующих геопространственные данные, Leica Geosystems является лидером отрасли, предлагая инновационные решения, расширяющие возможности нашего автономного будущего.

Hexagon (Nasdaq Stockholm: HEXA B) имеет около 24 500 сотрудников в 50 странах и чистый объем продаж около 5,4 млрд евро. Узнайте больше на hexagon.com и подпишитесь на нас @HexagonAB.



Leica iCON build
Brochure

Иллюстрации, описания и технические характеристики не являются обязательными и могут быть изменены. Авторские права принадлежат Leica Geosystems AG, 9435 Хербург, Швейцария. Все права защищены. Leica Geosystems AG часть Hexagon. 993127_en – 11.24



Ваш менеджер