

 **XGRIDS**



Lixel K1

Компактный, но мощный

Lixel K1

Lixel K1 - компактный ручной лазерный сканер производства компании XGRIDS. В одном корпусе объединены 2 панорамные камеры по 48 МП и лазерный сканер с полем зрения 360°. Система генерирует цветные облака точек сантиметрового уровня точности, предлагая удобные функции сканирования и трехмерного моделирования.



1 кг



цветное облако точек в реальном времени



360° сканирование



удобное управление



Компактный и лёгкий

Корпус из алюминиевого сплава весом 1 кг. (с аккумулятором). K1 - интеграция панорамной камеры и лидара.



Цветное облако точек в реальном времени

Изображения с разрешением 48 миллионов пикселей обеспечивают создание цветного облака точек в реальном времени.



Панорамный снимок, отсутствие пропусков

Панорамные снимки 360°x360°, горизонтальная полоса сканирования 360°.



Современная эксплуатация.

Выполняйте съёмку, как вам удобно

Корпус из алюминиевого сплава весом 1 кг. (с аккумулятором). K1 - это интеграция панорамной камеры и лидара.

Области применения



Сканирование для BIM проектирования



Цифровые двойники/модели



Кино и игры



Культура и туризм

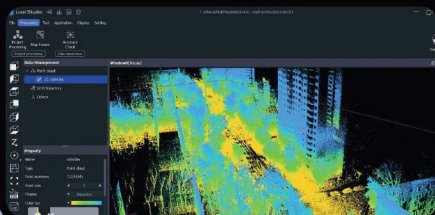
Программное обеспечение

PC



LixelStudio

Универсальное программное обеспечение для постобработки 3D данных с функциями просмотра, редактирования облаков точек и создания трёхмерных моделей.



APP



LixelGO

Мобильное приложение для управления процессом съёмки, предварительного просмотра результатов сканирования в режиме реального времени и мониторинга состояния устройства на одном экране.



Технические характеристики

Производительность устройства

Входная мощность	14,4 В
Потребляемая мощность	<20 Вт
Вес	1 кг
Разъёмы	USB 3.1 Gen2
Хранилище	Карт TF 256 Гб (съёмная)
Режимы подключения	WiFi / Bluetooth
Рабочая температура	от -20°C до +50°C
Степень защиты	IP54
Корпус устройства	Навигационный алюминий
Источник питания	Съёмная батарея/внешнее
Время работы	1,5 ч
Ёмкость аккумулятора	28,8 Втч
Количество камер	4
Визуальное отображение	Поддерживается
APP WiFi на расстоянии	20 м
Режим RTK	Поддерживается

Производительность сканера

Лазерные линии	40
Класс лазера	Класс 1/905 нм
Относительная точность	1,2 см
Абсолютная точность	3 см
Повторяемость	2 см
Горизонтальная точность	0.015°
Диапазон измерений	0,1 м~40 м@10%, 70 м@80%
Поле зрения сканера	360° *-7~+52°
Режим сканирования	Кинематический
Скорость сканирования	200 000 точек/сек
Сканирование по контрольным точкам	Поддерживается

Визуальный модуль

Ёмкость аккумулятора	28,8 Втч
Количество камер	4

Данные и обработка

Режим обработки	Обработка в реальном времени/ смещенная обработка
Программное обеспечение	программное обеспечение Lixel Studio для постобработки, ОС Windows
Формат облака точек	.Las, .Rcp
Цветное облако точек	Поддерживается